

表 題 部 (土地の表示)		調製	平成6年9月8日	不動産番号	3100000312857
地図番号	余白	筆界特定	余白		
所 在	長崎市四枝町				余白
① 地 番	② 地 目	③ 地 積	m <sup>2</sup>	原因及びその日付〔登記の日付〕	
2605番	畑	1203		余白	
余白	余白	余白		昭和63年法務省令第37号附則第2条第2項の規定により移記 平成6年9月8日	
余白	余白	1530		③錯誤 〔令和6年12月20日〕	
余白	山林	余白		②年月日不詳地目変更 〔令和6年12月20日〕	

権 利 部 ( 甲 区 ) (所有権に関する事項)			
順位番号	登 記 の 目 的	受付年月日・受付番号	権 利 者 そ の 他 の 事 項
1	所有権移転	昭和18年7月8日 第584号	原因 明治43年7月26日 昭和15年7月21日家督相続 所有者  順位1番の登記を移記
付記1号	1番登記名義人表示変更	平成10年3月19日 第8041号	原因 昭和45年12月22日住所移転 住所 代位者 長 崎 市 代位原因 平成10年3月12日売買に基づく 所有権移転登記請求権
	余白	余白	昭和63年法務省令第37号附則第2条第2項の規定により移記 平成6年9月8日
2	所有権移転	平成10年3月19日 第8042号	原因 平成10年3月12日売買 所有者 長 崎 市



これは登記記録に記録されている事項の全部を証明した書面である。ただし、登記記録の乙区に記録されている事項はない。

令和7年1月7日  
長崎地方務局

登記官

下 田 一 博

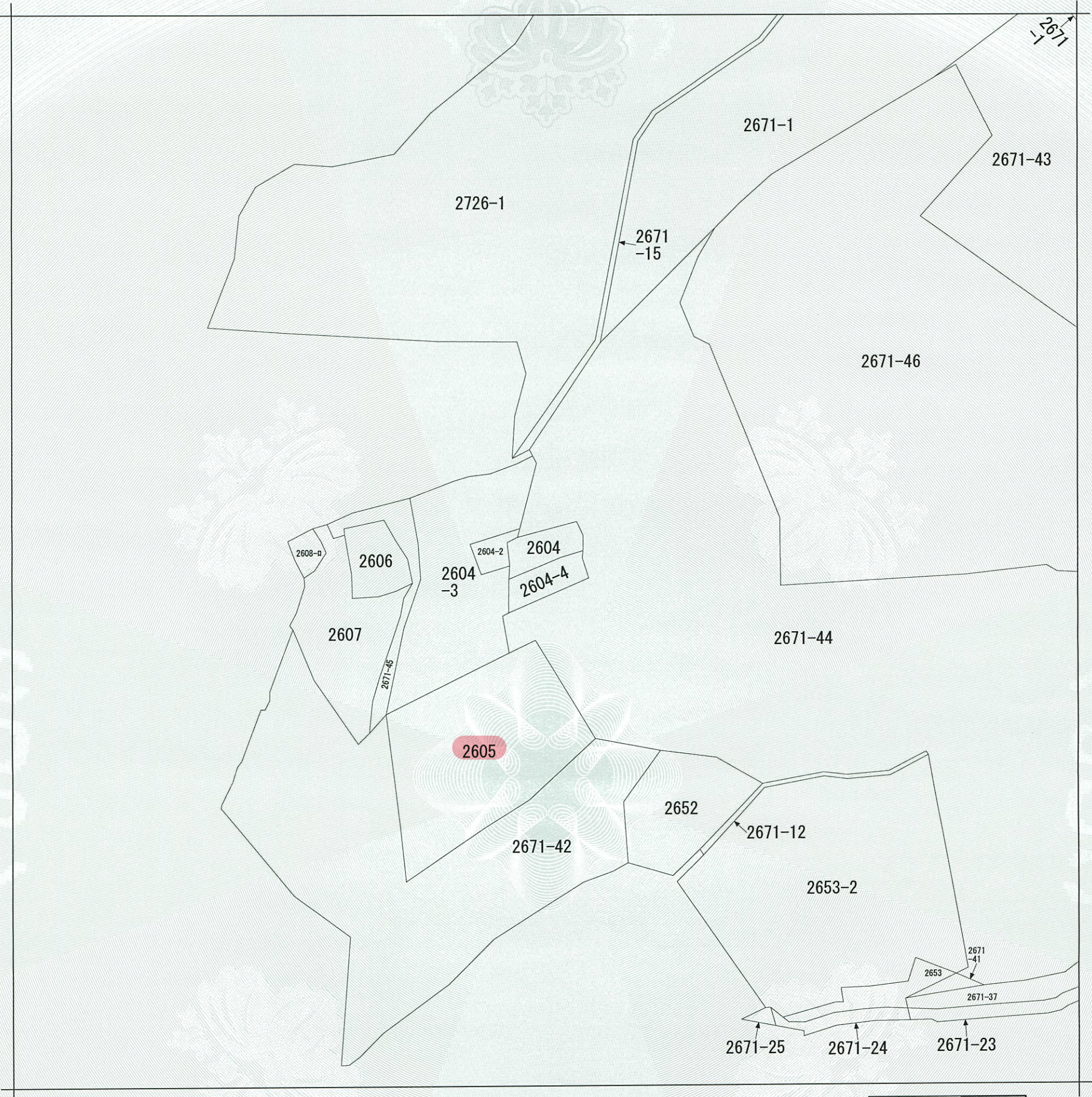
\* 「登記の目的」欄に「相続人申告」と記載されている登記は、所有権の登記名義人（所有者）の相続人からの申出に基づき、登記官が職権で、申出があった相続人の住所・氏名等を付記したものであり、権利関係を公示するものではない。

\* 下線のあるものは抹消事項であることを示す。

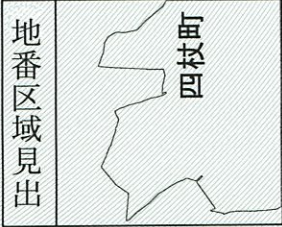
整理番号 D49043 ( 5 / 10 )







(注) 地図に準ずる図面は、土地の区画を明確にした不動産登記法所定の地図が備え付けられるまでの間、これに代わるものとして備え付けられている図面で、土地の位置及び形状の概略を記載した図面です。



請 求 部 分	所 在	長崎市四杖町				地 番	2604番			
出 力 縮 尺	縮尺不明	精 度 区 分		座 標 系 又 は 記 号		分 類	地図に準ずる図面		種 類	旧土地台帳附属地図
作 成 年 月 日	平成11年3月31日			備 付 年 月 日 (原 図)		補 記 事 項	方位不明			

これは地図に準ずる図面に記録されている内容を証明した書面である。

令和7年1月7日  
長崎地方法務局

請求番号：39-5  
(1/1)

登記官

下田一博



公用



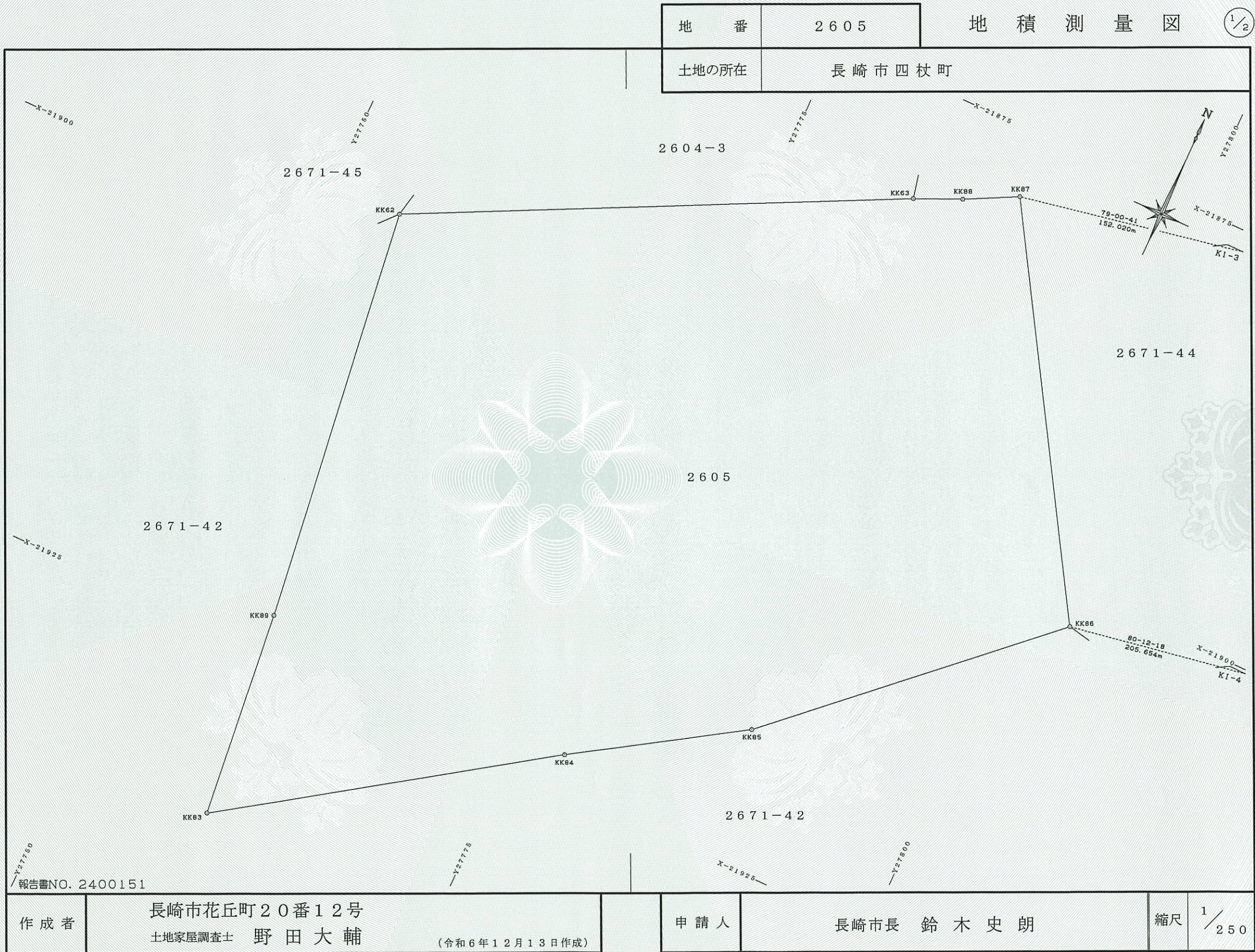
公用

登記年月日：令和6年12月20日

これは図面に記録されている内容を証明した書面である。  
令和7年1月7日 長崎地方事務局

登記官

下田一博





これは図面に記録されている内容を証明した書面である。  
令和7年1月7日 長崎地方事務局

登記官

下田 一博



地番	2605	地積測量図	2/2
土地の所在	長崎市四杖町		

座 標 求 積 表						
地 番	NO	標 識	X	Y	辺 長	測 線
2605	KK87	( )	-21879.001	27789.469	3.618	KK88 - KK87
	KK88	( )	-21880.668	27786.258	3.110	KK63 - KK88
	KK63	( )	-21881.942	27783.421	32.361	KK62 - KK63
	KK62	(既設コンクリート杭)	-21896.428	27754.483	26.391	KK89 - KK62
	KK89	(既設コンクリート杭)	-21922.607	27757.820	13.154	KK83 - KK89
	KK83	(既設コンクリート杭)	-21935.685	27759.233	22.779	KK84 - KK83
	KK84	(新設プラスチック杭)	-21922.891	27778.080	11.882	KK85 - KK84
	KK85	(新設プラスチック杭)	-21916.502	27788.098	21.073	KK86 - KK85
	KK86	(既設コンクリート杭)	-21902.186	27803.562	27.132	KK87 - KK86
倍面積			3060.137389		㎡	
面 積			1530.0686945		㎡ 地 積 1530.06 ㎡	
坪 数			462.8457			
*公 式 $A=1/2 \sum (X_2 - X_1) (Y_1 + Y_2)$						

電子基準点座標リスト			
点名	X	Y	備考
長崎2	-25599.543	42997.354	世界測地2011 I系
P長崎A	-29083.335	34590.137	世界測地2011 I系
外海	-17764.073	20661.197	世界測地2011 I系

GNSS測量新点座標リスト			
点名	X	Y	引照点の種類
KI-1	-21468.786	28074.577	新設金属板4号
KI-2	-21549.968	28200.637	新設金属板4号
KI-3	-21867.199	28006.218	新設金属板4号
KI-4	-21850.024	27938.702	既設金属標(砲金)

測地系	世界測地系
座標系	I系
測量年月日	令和6年10月23日

作成者	長崎市花丘町20番12号 土地家屋調査士 野田大輔 (令和6年12月13日作成)	申請人	長崎市長 鈴木史朗	縮尺	1/
-----	--	-----	-----------	----	----